

Oria – På vei mot et felles mål

BIBSYS-konferansen 11. mars 2015

// VI GJØR
KUNNSKAP
TILGJENGELIG //

Praktisk informasjon

- // Presentasjonen blir tilgjengeliggjort i etterkant av konferansen
- // Det blir gjort lydopptak av seminaret og opptak av det som vises på skjermen
- // Seminaret er todelt;
 - 1) Innledende presentasjon
 - 2) Spørsmål fra salen
- // Det er mulig å stille spørsmål underveis (vent på mikrofon)

Hvem er jeg?

Involvert i
prosjektene
Discoveryverktøy og
Nytt biblioteksystem



Asbjørn Risan
Produkteier, Oria
Produkteiergruppen

- Masterutdannet bibliotekar ved Høgskolen i Oslo med spesialisering innen kunnskapsorganisasjon og gjenfinning
- Arbeidet tidligere ved informasjonsavdelingen ved BIBSYS
- Er nå del av produkteiergruppen, med hovedansvar for Oria

Agenda

// Status

- Visjon og mål
- Fokus 2015
- Stabilitet og responstid
- Oria-undersøkelsen 2015

// Søkekilder

// Oria og Alma

// Ordet fritt / spørsmål



Status

Visjon

Oria.no skal være et naturlig valg for sluttbrukeren (studenter, forskere og befolkningen som helhet) som søker informasjon og kunnskap.

Oria skal være et levende verktøy for institusjonene og bidra til økt synliggjøring av institusjonenes samlinger.



Overordnede mål

Vi har følgende overordnede mål for Oria:

1. Oria skal gi raske og gode resultater til sluttbrukere som søker etter informasjon og kunnskap, dvs. minimum være innfor SLA-kravene til tjenesten.
2. Oria skal være et naturlig startpunkt eller supplement i kunnskapsinnsamlingen for sluttbrukeren (studenter, forskere og befolkningen som helhet)
3. Oria skal være enkelt og intuitivt i bruk og bidra til å løse de behovene sluttbruker har gjennom en personifisert Min side funksjonalitet



Fokus 2015

- // Hovedfokuset er primært å holde Oria stabilt og velfungerende, samt gjennomføre overgangen til at Oria skal basere seg på Alma som grunnsystem
- // Det er ikke planlagt inn større nye utviklingsoppgaver for Oria i 2015
- // Mindre endringer og konfigureringer som ikke krever utviklingstid gjennomføres fortløpende, mens eventuelle utviklingsoppgaver vil bli gjennomført om det er rom for det



Utviklingsressurser

- // Press på utviklingsressurser har ført til at kjente feil ikke har blitt prioritert
- // Gjelder spesielt kopibestillingsskjemaet og uthenting av lån/bestillinger fra biblioteksystemet og fornyelser
- // Prioriteringen er bestemt av BIBSYS ledelse og forelagt Rådgivende gruppe
- // Når Oria får tilgang til utviklingsressurser vil kopibestillingsskjemaet bli prioritert



Stabilitet og responstid

// Stabiliteten og responstiden har ikke vært som ønsket og forventet

- To alvorlige tilfeller av utilgjengelighet i august
- For lang generell responstid

// Kontraktsmessig krav

- Oppetid på 99,5 % over en tre måneders periode
 - Oppetid i tredje kvartal var ca 99,65% (august ca 98,9%)
- Responstid < 2,5 sekunder (når man søker i sentralindeksen) i gjennomsnitt for 95% av transaksjonen over en tre måneders periode
 - Snitt for 3. kvartal er 77,3%. Varslet dette som brudd på SLA-kravene

Stabilitet og responstid - tiltak

- // Bedre stabilitet og responstid har vært førsteprioritet
 - ”Oppvask”-møte med ledelse hos Ex Libris
 - Månedlige rapporter på ytelse
- // Fått ny lastbalanserer, med bedre logikk og fleksibilitet
 - Identifisere at en server er nede og ikke sende brukerne dit
- // Installert ulike forbedringer og justeringer serverside (hos Ex Libris).
 - Rapport om synlig forbedring i september og ytterligere forbedring i oktober
 - Rapport fra institusjonene i september peker på forbedring
 - Merkbart raskere svartid i snitt

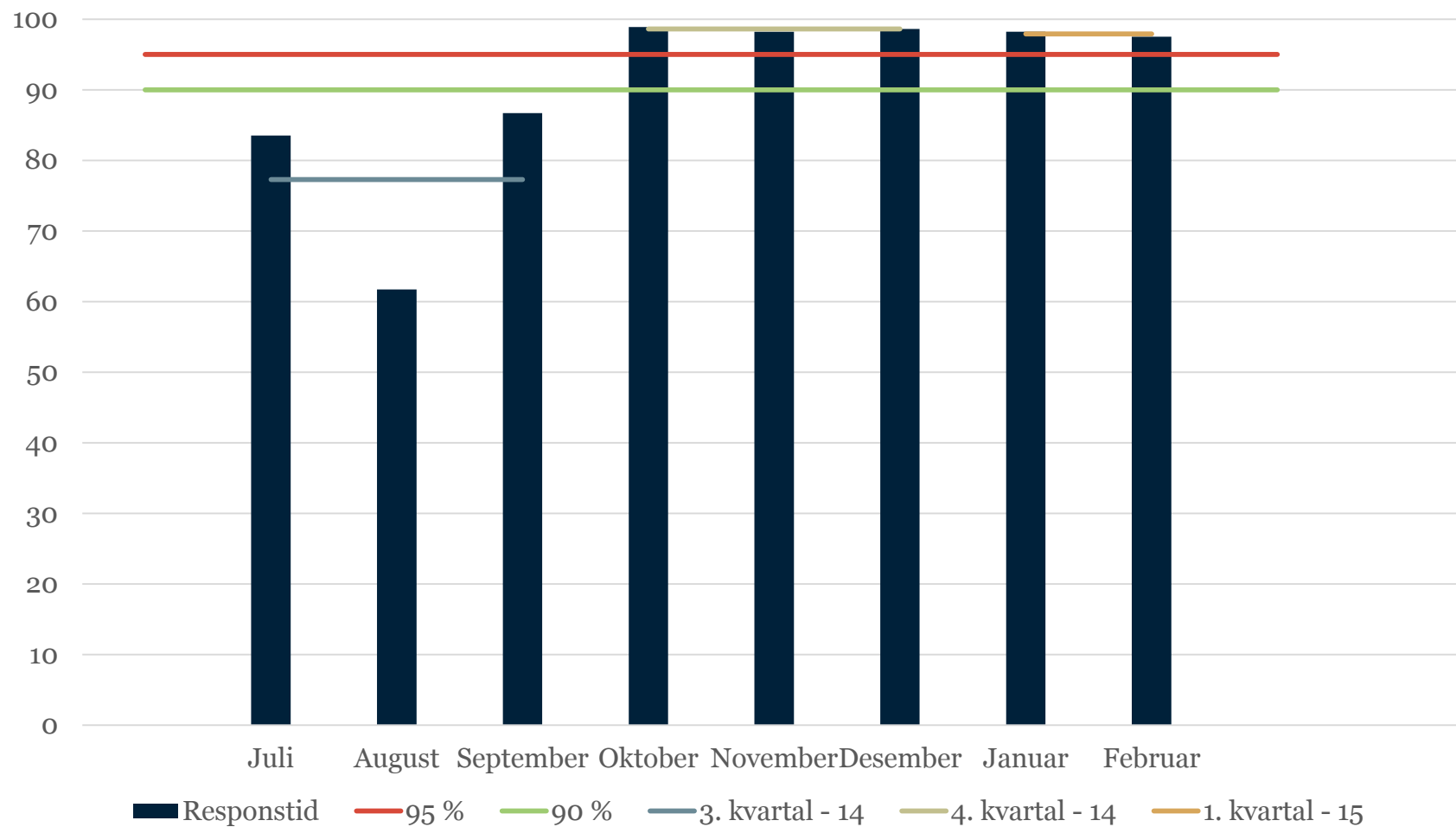


Stabilitet og responstid – tiltak forts.

- // Overført til ny teknisk plattform (N+1)
 - Bedre fleksibilitet, kraft og ytelse
 - Gjennomført månedsskifte november/desember, siste fase fullført i januar
- // Førstelinjesupport hos Ex Libris har fått flere muligheter/myndighet til å foreta nødvendige grep
 - Raskere responstid hvis noe skjer, ikke nødvendig å involvere høyere opp i hierarkiet
- // Fulgt opp i møte med Vice president of discovery and delivery solutions hos Ex Libris for å holde et fortsatt fokus på saken
- // Rapportene viser stabilt gode resultater, men fremtidige tall vil avgjøre videre tiltak



Responstid - utvikling

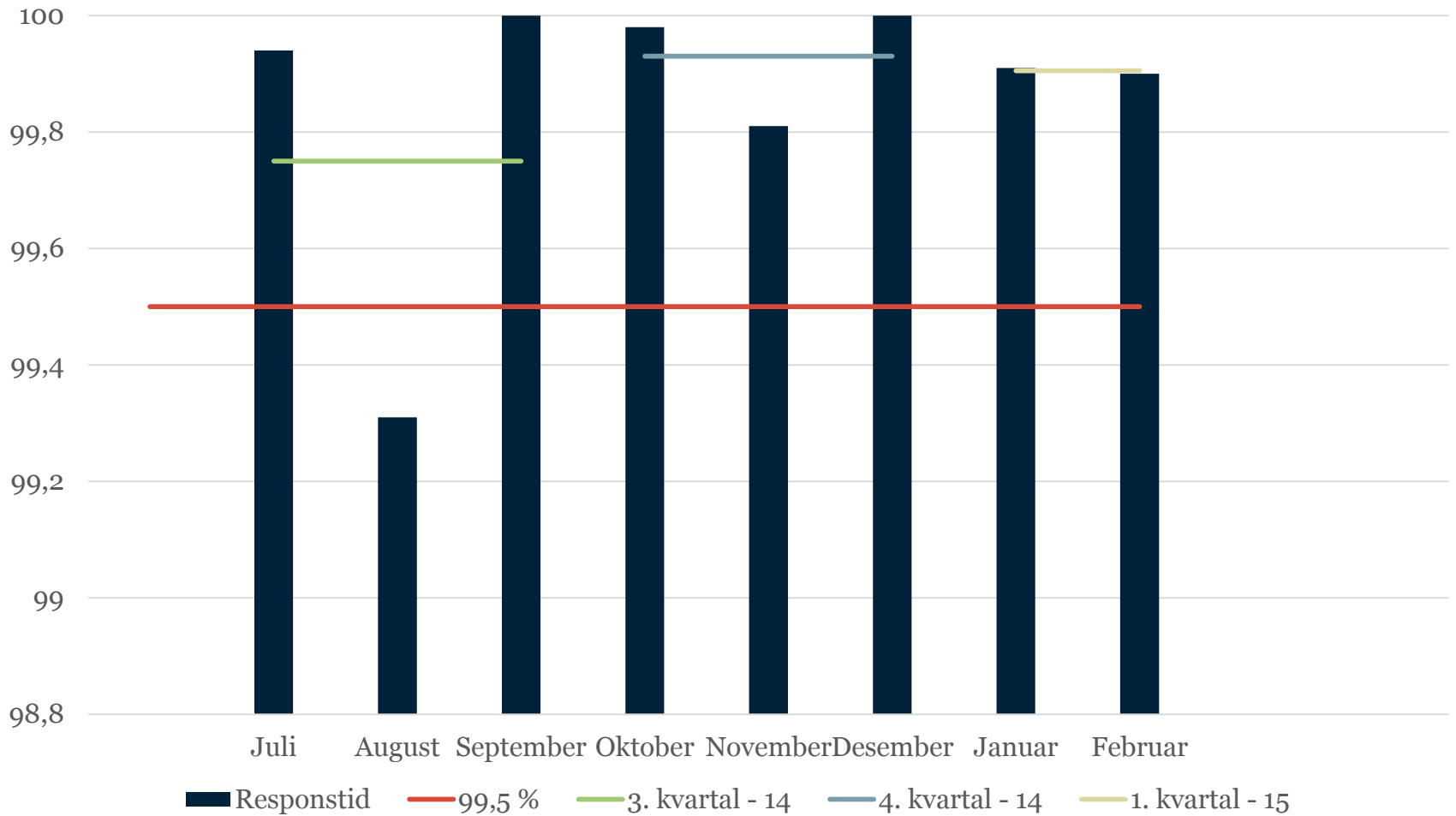


Eksempel - rapport januar

Response Time January 2015:

Server Side Performance	Searches	%	Average %
0.2	2,635	0.4%	0.4%
0.3	1,658	0.3%	0.7%
0.4	2,450	0.4%	1.0%
0.5	4,081	0.6%	1.7%
0.6	12,201	1.9%	3.5%
0.7	23,455	3.6%	7.1%
0.8	54,660	8.4%	15.6%
0.9	107,784	16.6%	32.1%
1.0	156,227	24.0%	56.2%
1.5	256,269	39.4%	95.6%
2.0	14,258	2.2%	97.8%
2.5	2,768	0.4%	98.2%
3.0	1,742	0.3%	98.4%

Oppetid - utvikling



Kontrakt

- // Kontrakten for Oria/Primo har to års varighet med opsjon for å forlenge for 1+1 år

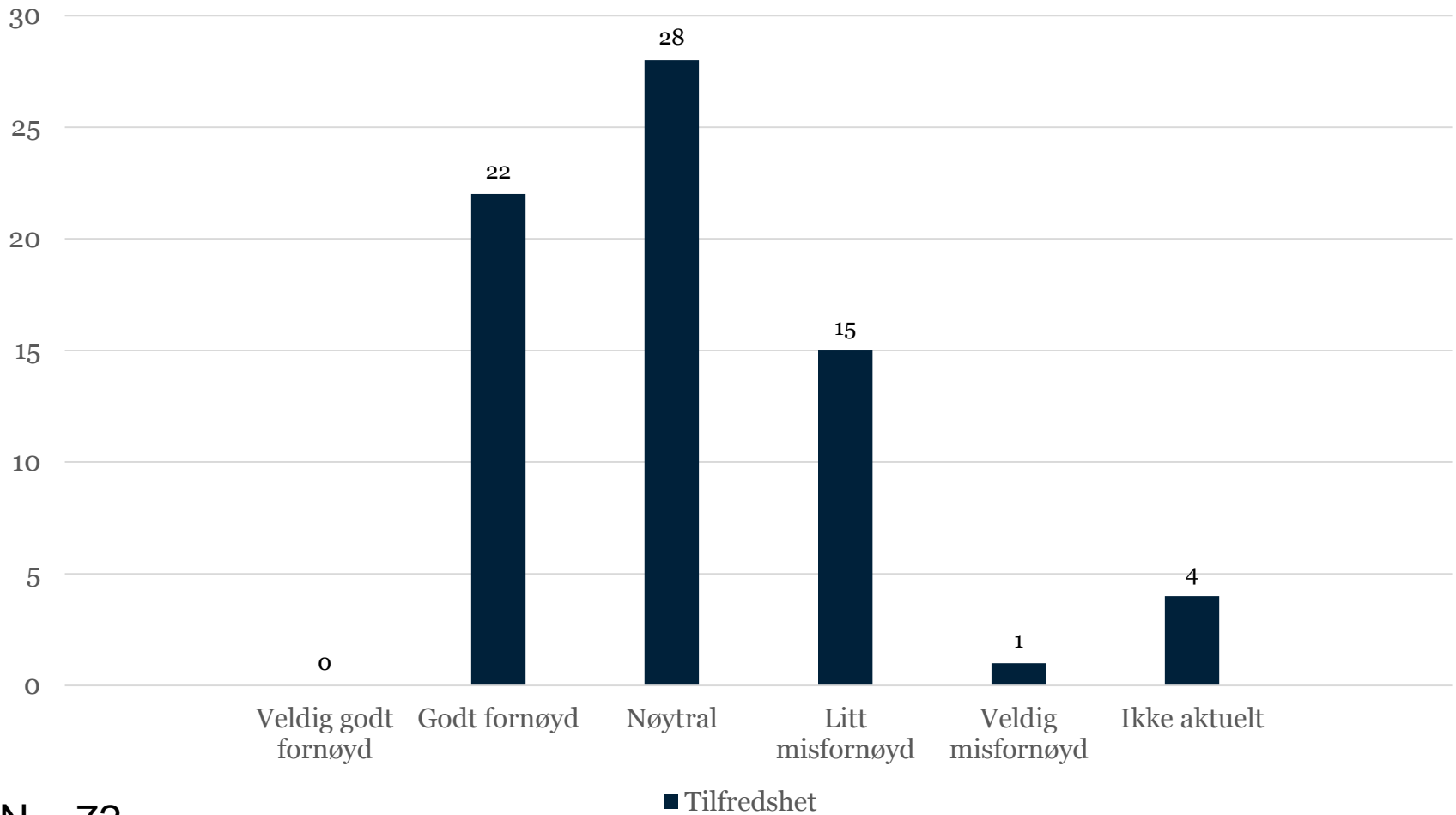
- // Basert på:
 - Ressurssituasjon hos BIBSYS og ved institusjonene (Alma)
 - Forbedret stabilitet og responstid og positiv trend

- // Har vi besluttet, sammen med Rådgivende gruppe, å forlenge kontrakten med (foreløpig) 1 år frem til juni 2016

- // Ny vurdering det kommende året om eventuell forlenging til 2017



Oria-undersøkelsen - Tilfredshet



N = 72

Oria-undersøkelsen - tilfredshet

- // "Bibliotekarer og ansatte er litt misfornøyd. Studenter er godt fornøyd"
- // "Å vise Oria til brukere byr på større pedagogiske utfordringer enn BIBSYS Ask. Vi er ikke helt enige, noen liker Oria godt, mens andre er mer kritiske"
- // "Stort sett godt fornøyd men noen svakheter finnes fortsatt"
- // "Oppleves av noen brukere som for lite intuitivt og kan gi for mange irrelevante treff"



Oria-undersøkelsen - Fordeler

- // "Samlet søk i alle typer kilder"
- // "Treff i tidsskriftartikler"
- // "Ett, enkelt grensesnitt, mer intuitivt, men med mulighet for komplekse søk"
- // "Moderne verktøy som er intuitivt for brukerne"
- // "Feide-innlogging"



Oria-undersøkelsen - utfordringer

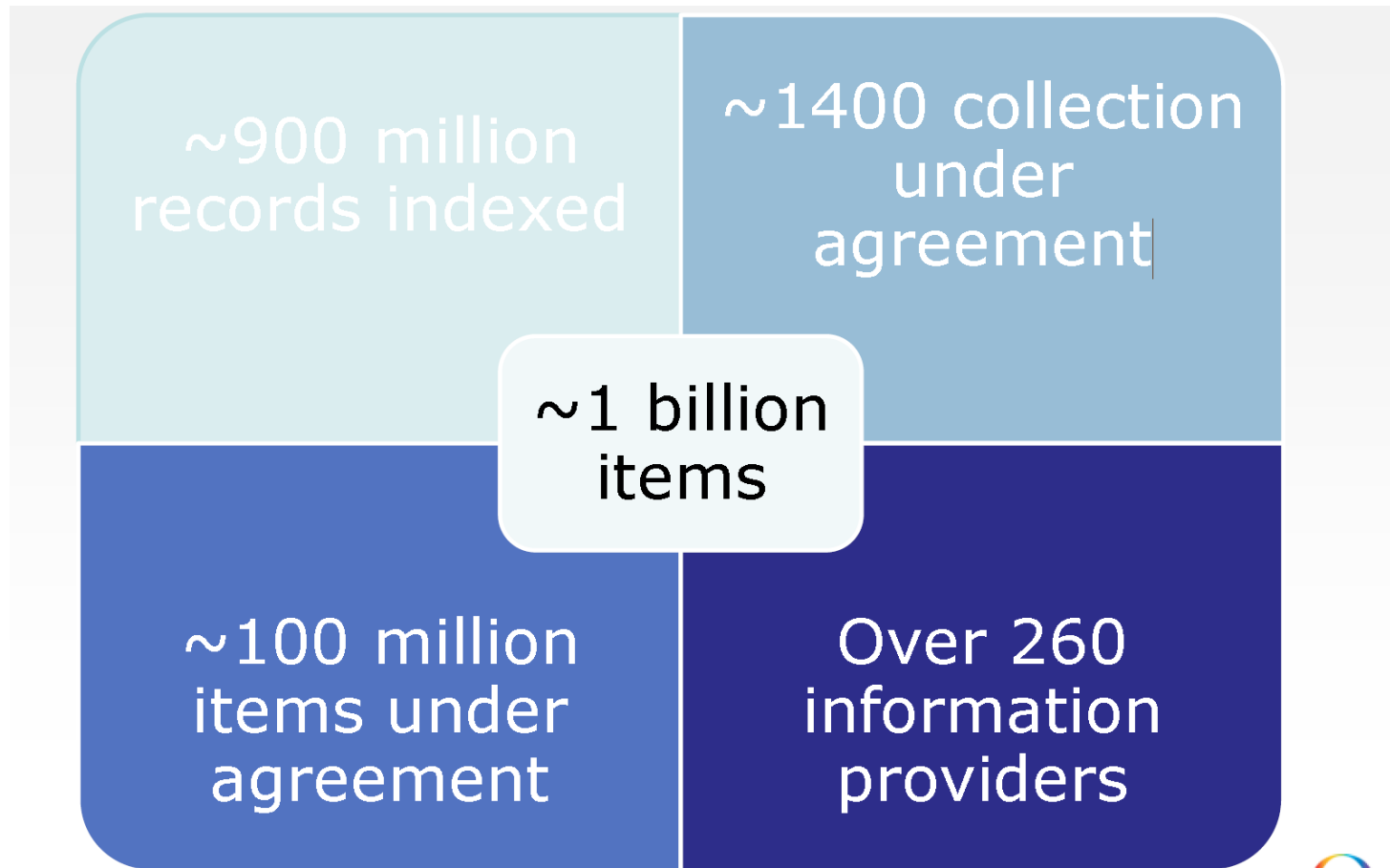
- // "For mange treff" / "Rotete treffliste"
- // Responstid / Stabilitet
- // "Alt dekkes ikke" / "Flere norske kilder"
- // "Grensesnittet er for mange for komplekst"
- // "Sortering i plasseringsfanen"
- // Feide-innlogging



Søkekilder

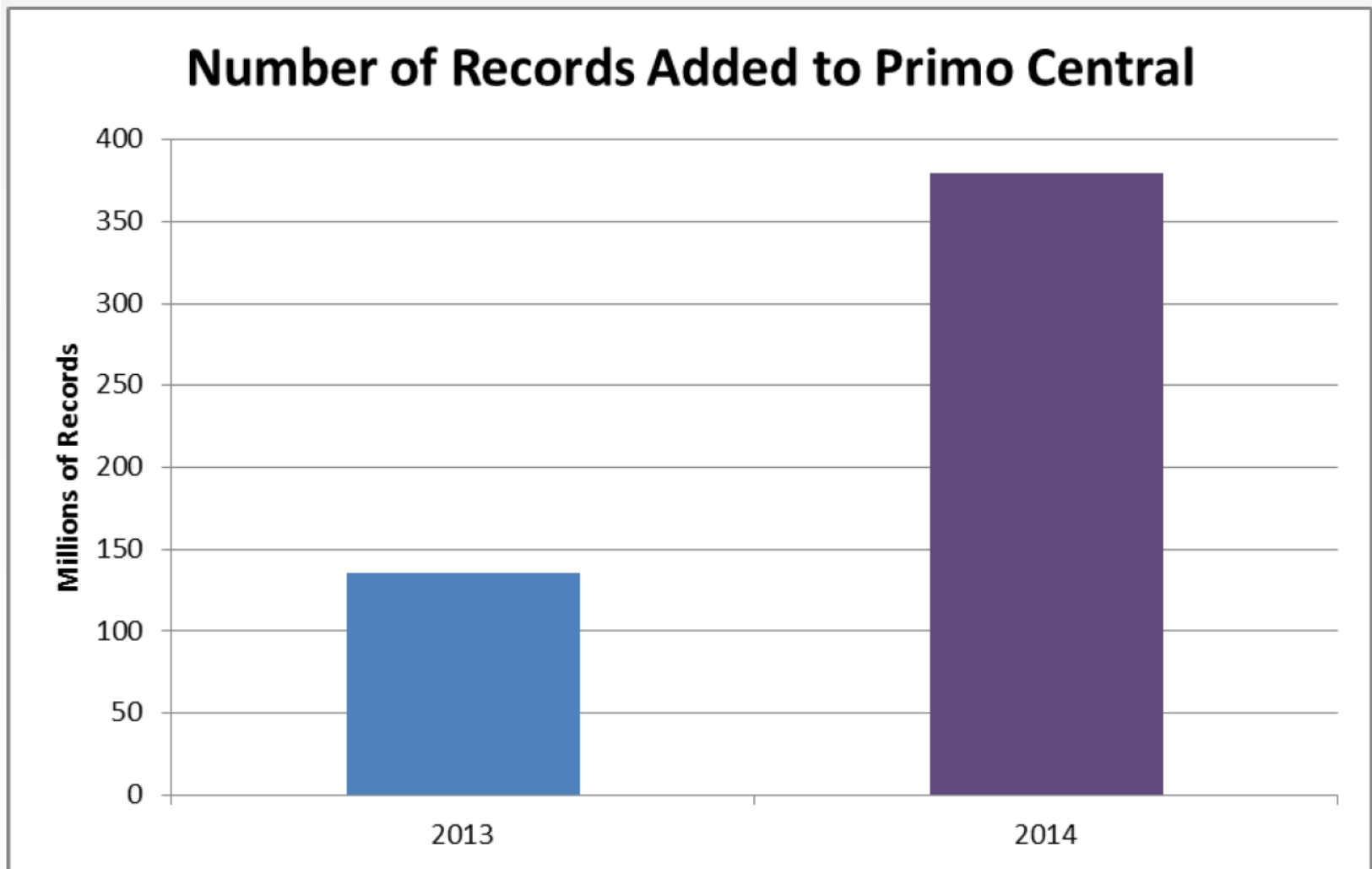
Sentralindeksen

Pr 01.10 2014

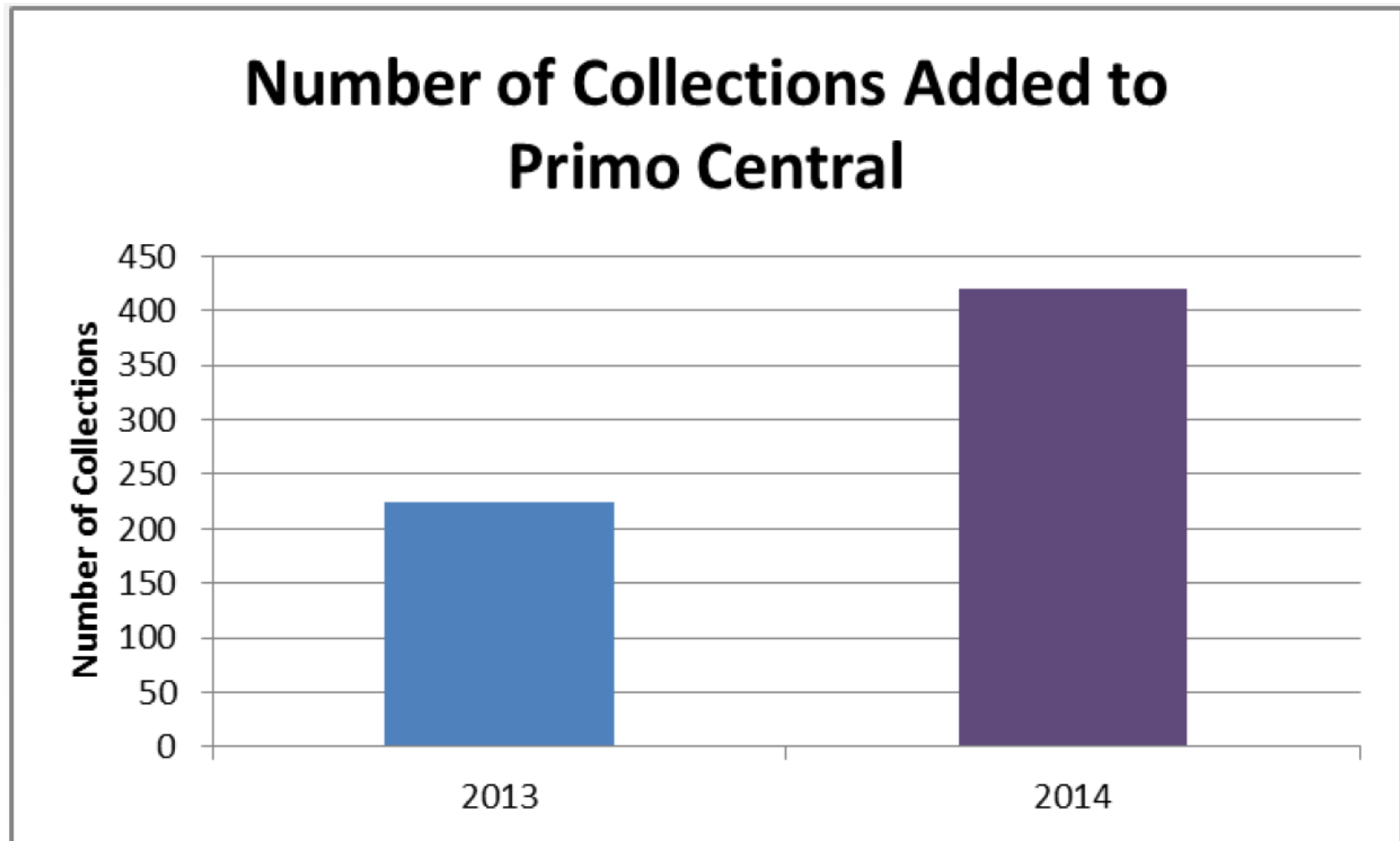


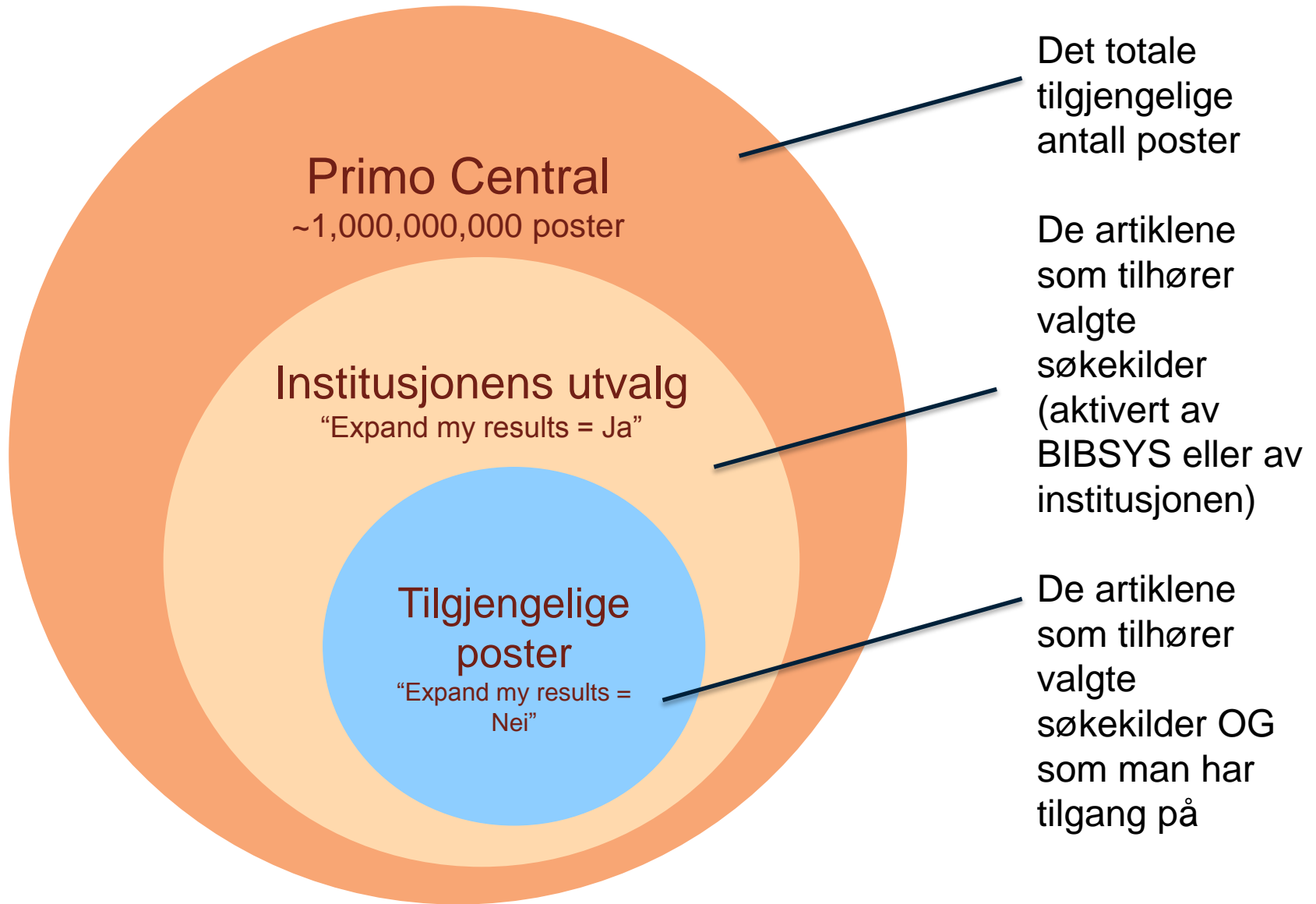
ExLibris

Sentralindeksen



Sentralindeksen





Sentralindeksen – Generelt

- // Hold lenketjeneren oppdatert
- // Vurder de gratisressursene som er aktivert
- // Meld inn til BIBSYS Support om noen kilder aktivert på overordnet nivå kun bidrar til støy



Sentralindeksen – Proquest

- // Mer enn 300 samlinger fra Proquest ble lagt til i september/oktober i fjor
- // I utgangspunktet alt materiale fra Proquest
- // Litt annen mekanisme for aktivering
 - Må aktiveres lokalt
 - Brukernavn og passord fra Proquest
 - Veiledning ligger i BIBSYS Cloud (<https://cloud.bibsys.no>)



Sentralindeksen – Ebsco

- // Fortsatt ingen enighet mellom Ex Libris og Ebsco
- // Mye av materialet tilgjengelig via alternative kilder, men ikke alt
- // Mulig å sette opp søk direkte mot Ebsco som flettes inn i trefflistene, men dette er en løsning med bi-effekter
- // Oppfordring: Sett press på Ebsco om at de skal tilgjengeliggjøre (alt) materiale for andre, og eventuelt vurder alternativer der det er mulig



Sentralindeksen – BIBSYS Brage

- // Første innlasting i august 2014
- // Jevnlig innlasting hver uke siden oktober
- // Tilgjengelig for alle som bruker Primo
- // Må aktiveres lokalt



Sentralindeksen – Norart

- // Akseptert som søkekilde av Ex Libris
- // Nasjonalbiblioteket har inngått formell avtale
- // Pågående dialog om det tekniske (høsting, eksport, format etc)
- // Sannsynligvis på plass i løpet av andre kvartal 2015
- // Treff på artikler fra Norart forutsetter aktivering av tidsskriftet i SFX

“I confirm that the Norart database will be added to PC, most likely in Q2”

Rachel Kessler, Product Manager Ex Libris

Sentralindeksen – Store Norske Leksikon

- // Foreslått av BIBSYS etter innspill på forumet
- // Kontaktet SNL som er villige til å eksportere data
- // Akseptert av Ex Libris og satt på Roadmap for sentralindeksen
- // Usikkert når kommer på plass

“Thank you for submitting your request to add the National Encyclopedia of Norway to Primo Central.

We have added the collection to our Roadmap and will contact the provider pending further analysis.”

Ex Libris support

Oria og Alma

Oria og Alma

- // Mye det samme, men noen forskjeller
- // Funksjonaliteten er den samme, men kanskje på en litt annen måte
- // Pålogging basert på Feide



Hovedforskjeller

- // Tettere integrasjon mellom Alma og Primo (Oria)
- // Alma blir grunnsystemet Oria baserer seg på
- // SFX blir erstattet av en intern lenketjener i Alma
- // Plasseringsfanen blir erstattet med en mer utfyllende bestill-fane (Bestill inneholder både lokalisering og bestilling)
- // Bedre funksjonalitet for å lokalisere/bestille noe man ikke har funnet



Pålogging

- // Pålogging vil bli gjennom Feide
- // Kobling mellom autentisering og låntakerregistret baserer seg kun på Feide-ID. Fødselsnummer blir ikke brukt
- // Feide-ID må ligge registrert på låntakeren (university-ID i Alma)
- // De som tilhører institusjoner som ikke benytter Feide får Feide-ID tildelt av BIBSYS. Må velge BIBSYS som tilhørighet som i dag
 - Mulighet for Feide-hotell – forutsetter avtale med Uninett om bruk av Feide

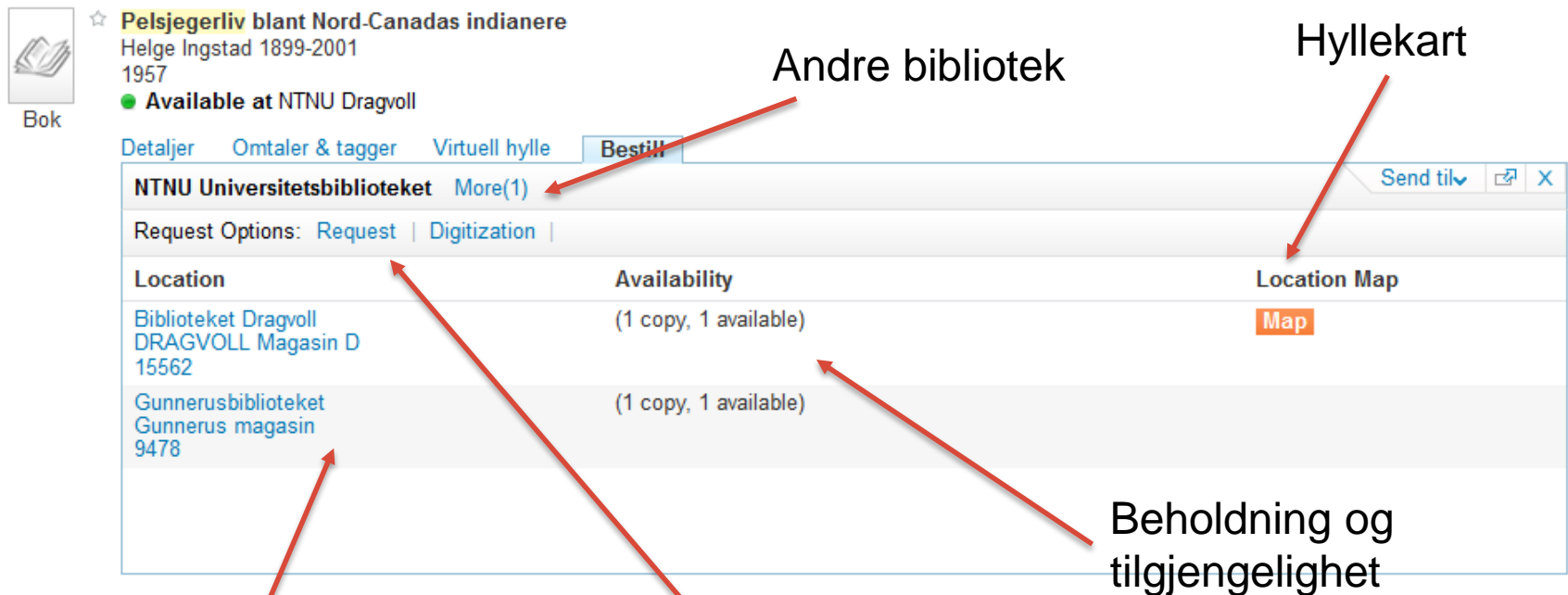
Pålogging

- // En Oria-instans er (foreløpig) knyttet til en bestemt Alma-instans
 - F.eks. en NTNU-låntaker må logge seg på ntnu.oria.no
- // Kan pr nå ikke logge på på tvers av institusjoner
- // Tatt opp som en del av sviktende konsortiefunksjonalitet
 - håper på løsning på sikt.
- // Påvirker også pålogging for bibliotek
 - ingen løsning foreløpig



Bestilling og plasseringsinformasjon

Bestilling og plassering er samlet i en fane



The screenshot shows a library catalog entry for the book "Pelsjegerliv blant Nord-Canadas indianere" by Helge Ingstad. The interface includes a navigation bar with tabs for "Detaljer", "Omtaler & tagger", "Virtuell hylle", and "Bestill". The "Bestill" tab is active, displaying a table of library locations and their availability. Red arrows point from external labels to specific elements in the interface: "Andre bibliotek" points to the "More(1)" link; "Hyllekart" points to the "Location Map" button; "Beholdning og tilgjengelighet" points to the availability information in the table; "Avdelingsinformasjon" points to the location details; and "Bestillingsmuligheter" points to the "Request Options" section.

☆ **Pelsjegerliv blant Nord-Canadas indianere**
Helge Ingstad 1899-2001
1957
● Available at NTNU Dragvoll

Bok

Detaljer Omtaler & tagger Virtuell hylle **Bestill**

NTNU Universitetsbiblioteket [More\(1\)](#) [Send til](#) [↗](#) [✕](#)

Request Options: [Request](#) | [Digitization](#) |

Location	Availability	Location Map
Biblioteket Dragvoll DRAGVOLL Magasin D 15562	(1 copy, 1 available)	Map
Gunnerusbiblioteket Gunnerus magasin 9478	(1 copy, 1 available)	


Avdelingsinformasjon

Bestillingsmuligheter

Bestilling og plasseringsinformasjon





Detaljer for en enkelt
avdeling/hylleplassering

 ☆ **Pelsjegerliv blant Nord-Canadas indianere**
Helge Ingstad 1899-2001
1957
● Available at NTNU Dragvoll

Bok

Detaljer Omtaler & tagger Virtuell hylle **Bestill**

NTNU Universitetsbiblioteket More(1) Send til  

Request Options: [Request](#) | [Digitization](#) | [Back](#)

Location Biblioteket Dragvoll DRAGVOLL Magasin D 15562 [Show Details](#)

1 - 1 of 1 Records

Barcode	Type	Policy	Description	Status
75b126887	Book	12 Week Loan		Item in place

Vanlig bestilling

NTNU Universitetsbiblioteket [More\(1\)](#)

Request Options: [Request](#) | [Digitization](#) |



Bok

☆ **Pelsjegerliv blant Nord-Canadas indianere**

Helge Ingstad 1899-2001

1957

● Available at NTNU Dragvoll

[Detaljer](#)

[Omtaler & tagger](#)

[Virtuell hylle](#)

[Bestill](#)

NTNU Universitetsbiblioteket [More\(1\)](#)

[Send til](#)



Details of title you requested:

Material Type:

Terms of Use:

Pickup Location*:

Not Needed After:

Comment:

Mulighet til å se andre institusjoners beholdning



Institutions ×

My Institution:
NTNU Universitetsbiblioteket ● Available

Other Institutions:
[Nasjonalbiblioteket](#) ● Available

Integrert heftevisning



Humanist (Oslo : 1987)

Dokumentet har flere deler (se detaljer)

● **Available at NTNU Gunnerusbiblioteket**

[Detaljer](#) [Omtaler & tagger](#) [Virtuell hylle](#) **Bestill**

NTNU Universitetsbiblioteket [More\(3\)](#) [Send til](#) [X](#)

Request Options: [Request a different issue](#) | [← Back](#)

Location: Biblioteket Dragvoll DRAGVOLL Magasin D Hum [Show Details](#)

Year: Volume: Description:

1 2 3 ▶▶ 1 - 10 of 25 Records

Barcode	Type	Policy	Description	Status	Options
	Issue	7 Days Loan	Nr. 1 År 2008	Item in place	Request
	Issue	7 Days Loan	Nr. 2 År 2008	Item in place	Request
	Issue	7 Days Loan	Nr. 3 År 2008	Item in place	Request
	Issue	7 Days Loan	Nr. 4 År 2008	Item in place	Request
	Issue	7 Days Loan	Nr. 1 År 2009	Item in place	Request
	Issue	7 Days Loan	Nr. 2 År 2009	Item in place	Request
	Issue	7 Days Loan	Nr. 3 År 2009	Item in place	Request
	Issue	7 Days Loan	Nr. 4 År 2009	Item in place	Request
	Issue	7 Days Loan	Nr. 1 År 2010	Item in place	Request
	Issue	7 Days Loan	Nr. 2 År 2010	Item in place	Request

Integrert lenketjener

1 Treff for NTNU Universitetsbiblioteket

Sorter etter: Relevans ▾



Bok

☆ [The Road to Information Literacy Librarians as facilitators of learning](#)

Graham. Walton

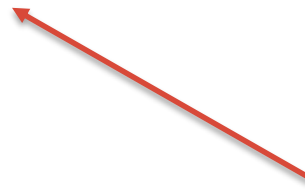
2012

● Tilgjengelig online

Vis Detaljer Omtaler & tagger

Åpne kilde i nytt vindu

Full text available at: [ebrary Academic Complete](#)



Lenker fra lenketjeneren i Alma


Største forskjell i forhold til SFX er at lenketjeneren også svarer på forespørsler på trykt materiale

Bestille noe som ikke finnes?

Skjema som bygger opp en forespørsel til lenketjeneren

Citation Linker

Book Title:

Date (YYYY-MM-DD): 

Volume:

Part:

ISBN:

Author Last Name:

Author First Name:

Author Initials:

Publisher:

Publication Date:

Bestille noe som ikke finnes?

Citation Linker ×

Journal Article **Book**

Book Title:

Date (YYYY-MM-DD):

Volume:

Part:

ISBN:

Author Last Name:

Author First Name:

Author Initials:

Publisher:

Publication Date:

Treff på elektronisk ressurs

Lenker til fulltekst

The Road to Information Literacy Librarians as facilitators of learning
● Tilgjengelig online

Vis Detaljer

Åpne kilde i nytt vindu

Full text available at: [ebrary Academic Complete](#)
Full text available at: [ebrary NTNU-UB](#)

Bestille noe som ikke finnes?

Citation Linker

Journal Article **Book**

Book Title: Pelsjegerliv

Date (YYYY-MM-DD):

Volume:

Part:

ISBN:

Author Last Name: Ingstad

Author First Name: Helge

Author Initials:

Publisher:

Publication Date:

Treff i katalogen

Pelsjegerliv
Helge Ingstad
● Tilgjengelig fra NTNU Gunnerus

Bestillingsmuligheter

Bestill Detaljer

Send til

Request Options: Request | Digitization |

Location Gunnerusbiblioteket Gunnerus magasin 47344

Hide Details

Availability: (1 copy, 1 available)

1 - 1 of 1 Records


Barcode	Type	Policy	Description	Status
99a012013	Book	12 Week Loan		Item in place

Bestille noe som ikke finnes?

Citation Linker

Journal Article **Book**

Book Title:

Date (YYYY-MM-DD): 

Volume:

Part:

ISBN:

Author Last Name:

Author First Name:

Author Initials:

Publisher:

Publication Date:

Ingen treff

Fjernlånsbestilling

The book I always wanted, but never found
● Sjekk tilgjengelighet

Bestill Detaljer

Your search did not match any physical resource in the library
Use the link/s below in order to request the resource from other libraries

[Resource sharing request](#)

Having problems? Please contact the staff

Bestille noe som ikke finnes?

Ferdigutfylt skjema
(med de opplysningene
du allerede har angitt)

The book I always wanted, but never found

● Sjekk tilgjengelighet

Bestill

Detaljer

Resource Sharing Request:

Resource Information:

Citation type:

Book Article

Title:*

The book I always wanted, but never found

Author (Last name, first name):

Author initials:

Specific Edition Only:

Edition:

ISBN:

LCCN:

OCLC Number:

Request

Oria og Alma – Opplæringsmaterieill

- // Kurspakken for Alma (<http://edx-alma.bibsys.no/>)
 - Modul J: Alma og Oria - Videoer som gir et generelt overblikk over Oria (Primo) koblet mot Alma
 - Modul I: Elektroniske ressurser – Videoer som viser hvordan e-ressurser håndteres i Alma. Spesielt «Alma lenketjener» er relevant (kommer 20. mars)
- // E-ressurser i Alma - et lite innblikk i en ny verden – sesjon på BIBSYS-konferansen 2015



Oppsummering

- // Stabilitet og responstid er forbedret og innenfor kontraktens krav – fortsatt høyt fokus og oppmerksomhet
- // Høyt trykk på Alma fører til knapphet på tilgjengelige ressurser for Oria – overgang til Alma vil løse noen av integrasjonsutfordringene
- // Sentralindeksen – Norart og Store Norske Leksikon kommer som nye norske kilder. Ingen løsning med Ebsco. Institusjonene bør ta en kritisk gjennomgang av kilder aktivert lokalt og melde inn eventuelle «støykilder» sentralt til BIBSYS.
- // Oria og Alma tettere integrert. Samme funksjonalitet, på en litt annen måte. Kraftigere integrert lenketjener (trykt og elektronisk)

Ordet fritt / Spørsmål

Stilte spørsmål

- // Kan BIBSYS lage en brevmal til Ebsco institusjonene kan benytte i sin kommunikasjon med Ebsco om tilgjengeliggjøring av data for discovery-leverandørene?
- // Vi skal vurdere om dette er innenfor vårt mandat og hvordan dette best kan håndteres. Vi kommer til å legge ut et innlegg på bloggen om denne saken.

Stilte spørsmål

- // Vil alternative lenker (targets) i SFX kunne legges til på samme måte i lenketjeneren til Alma?
- // Ja, man kan legge til alternative lenker og tjenester i lenketjeneren i Alma. Dette heter *General Electronic Services* og kan for eksempel være lenke til «Send tilbakemelding» o.l.

Stilte spørsmål

// Savner stoppord i Oria. Vil dette være mulig?

// Ja, det er mulig å legge inn stoppordliste i Oria, men vi ønsker en tydeligere beskrivelse av de ulempene dere opplever i dagens system før dette eventuelt realiseres.

Stilte spørsmål

- // Kan BIBSYS på jevnlig basis ta ut statistikk fra Oria på vegne av konsortiet?

- // Vi skal undersøke om dette er mulig og hvordan det eventuelt mest mulig hensiktsmessig kan løses.

Stilte spørsmål

- // Oslo har gjort noen endringer i brukergrensesnittet. Vil gjerne ha muligheten for å tilpasse brukergrensesnittet. Vil man etter Alma er i gang ta en ny runde på brukergrensesnittet i Oria?
- // Alle har mulighet til å tilpasse sitt eget grensesnitt, men BIBSYS tilbyr en standardløsning for de som ikke ønsker å ta ansvar for sin egen instans. Arbeidsgruppen for Oria diskuterer jevnlig endringer i standardoppsettet, basert på innspill/spørsmål som har kommet. Det vil bli tatt en ekstra runde i forbindelse med overgangen til Alma.

Stilte spørsmål

- // Vil SFX bli brukt som utgangspunkt for aktivering av e-ressurser i Alma?
- // Ja, vi vil bruke de aktiveringene som ligger i SFX som grunnlag for å aktivere i lenketjeneren i Alma.

Takk for meg og vel hjem!

// asbjorn.risan@bibsys.no

// Brukerstøtte

- support@bibsys.no
- 958 24 000

